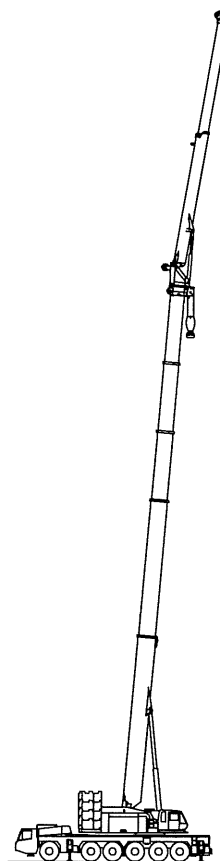



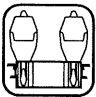



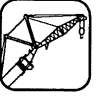
ALLTERR®

オルター®

KA-3000R

●オルターは、KATOの登録商標です。



		ブーム (重荷重装置付)	6
		ブーム【通常伸縮】	8
		ブーム【特殊伸縮】	10
		SLジブ	12
		ヘビーリフトジブ	22

目次

主要諸元	2
定格総荷重表注意事項	3
定格総荷重表	
ブーム (重荷重装置)	6
メインブーム【通常伸縮】	8
メインブーム【特殊伸縮】	10
スーパーラフィングジブ (SLジブ)	12
ヘビーリフトジブ (HLジブ)	22
全体図	36
最小直角通路幅	
構内走行時	39
公道走行状態	39
寸法・重量関係	
上部旋回体	40
ブーム	40
スーパーラフィングジブ (SLジブ)	40
ヘビーリフトジブ (HLジブ)	41
カウンターウエイト組合せ	43

定格総荷重表注意事項

1. 定格総荷重表は水平堅土上において機体を水平に設置した状態での保証できる最大荷重を示しており、フックその他つり具等の質量を含んだ値です。なお、太枠の内側は機械の強度によって定められ、下側は機械の安定度によって定められています。
2. 定格総荷重は、アウトリガー・サイドサポート・ブームロックを使用した状態で、アウトリガーの張出幅とカウンターウエイトの装備状態により、下表のように区分されます。

ブーム<重荷重>

吊方向	カウンターウエイト	A
	アウトリガー張出幅	105t
後方	8.4m	AA

ブーム<通常伸縮>

吊方向	カウンターウエイト	A	B	C	D	E	F	G	H	J	K
	アウトリガー張出幅	105t	93t	81t	69t	51t	41t	31t	21t	11t	0t
側方	9.4m	A1	B1	C1	D1	E1	F1	G1	H1	J1	K1
	8.4m	A2	B2	C2	D2	E2	F2	G2	H2	J2	K2
	7.4m	/	/	/	D3	E3	F3	G3	H3	J3	K3
	6.4m	/	/	/	/	/	F4	G4	H4	J4	K4
	5.4m	/	/	/	/	/	/	/	H5	J5	K5

ブーム<特殊伸縮>

吊方向	カウンターウエイト	A	B	C	D	E	F	G	H	J	K
	アウトリガー張出幅	105t	93t	81t	69t	51t	41t	31t	21t	11t	0t
側方	9.4m	TA1	TB1	TC1	TD1	TE1	TF1	TG1	TH1	TJ1	TK1
	8.4m	TA2	TB2	TC2	TD2	TE2	TF2	TG2	TH2	TJ2	TK2
	7.4m	/	/	/	TD3	TE3	TF3	TG3	TH3	TJ3	TK3
	6.4m	/	/	/	/	/	TF4	TG4	TH4	TJ4	TK4
	5.4m	/	/	/	/	/	/	/	TH5	TJ5	TK5

SLジブ

吊方向	カウンターウエイト	A	B	C	D	E	F	G	H	J	K
	アウトリガー張出幅	105t	93t	81t	69t	51t	41t	31t	21t	11t	0t
側方	9.4m	SA	SB	SC	SD	SE	SF	SG	SH	SJ	SK
	SF					SG	SH	SJ	SK		
	7.4m	/	/	/	SE	SG	SH	/	/	/	

ヘビーリフトジブ

吊方向	カウンターウエイト	A	B	C	D	E	F	G
	アウトリガー張出幅	105t	93t	81t	69t	51t	41t	31t
側方	9.4m	HA	HB	HC	HD	HE	HF	HG
	HE				HF	HG		
	7.4m	/	/	/	HF	/	/	/

3. 定格総荷重のブーム角度は、ブームと水平面のなす角度を示し、ジブ角度はブームとジブのなす角度を示します。
4. 作業半径は、ブームおよびジブのたわみを含んだ実際値に基づいていますので必ず作業半径を基準として作業を行ってください。
5. SLジブの作業半径は、40、45、50または55mブームにSLジブを装着してクレーン作業を行う場合の値です。40m未満のブーム長さでSLジブ作業を行う場合は、作業半径ではなく40mブームのブーム角度を基準としてください。
6. ブーム長さ、ブーム角度、作業半径、ジブ長さおよび角度が規定の値をこえる場合は、その規定の値と次の規定の値の定格総荷重のうち、小さい方の定格総荷重を目安として作業を行ってください。

7. 各々の作業状態におけるブーム危険角度は表の通りです。ブームを危険角度以下にしますと無負荷でも転倒しますので充分注意してください。
8. SLジブを装着したままでブーム作業（通常伸縮）を行う場合の定格総荷重は、ブームの定格総荷重よりフックその他つり具等の質量の他にSLジブ長さに応じて下表の荷重を差し引いてください。
また、アウトリガーの張出幅とカウンターウエイトの装備状態はSLジブの性能区分を参考にしてください。
なお、SLジブを装着したままでのブーム作業は、ブーム状態が通常伸縮時に限ります。

SLジブ長さ	10.85m	15m	20m	25m	30m	35m
差引き荷重	19t	29t				

9. ルースターシーブの定格総荷重は、ブームの定格総荷重よりブームに取付けられているフック、その他の吊り具等の質量を差し引いた値とし、かつ上限を12tとします。
10. 総荷重が150tを超える場合は重荷重装置を使用してください。
11. ヘビーリフトジブ31mの単索時定格総荷重は、ヘビーリフトジブ31mの定格総荷重と等しく、かつ上限を12tとします。
12. ヘビーリフトジブの起伏用ロープは、6本掛にしてください。
13. 作業状態別標準フックの種類・掛数・質量を次に示します。
なお、下表12tフック使用にあたり、ヘビーリフトジブ作業時にはサブウエイト有（530kg）、ブーム作業（ルースターシーブ）・SLジブ作業時にはサブウエイト無（420kg）のフックを使用してください。

フック種類	300t	150t	83t	24t	12t	
フック質量	3800kg	1900kg	1000kg	880kg	サブウエイト無/有	
					420kg	530kg

ブーム<通常伸縮>

ブーム長さ	14.4m重荷重	14.4m	19.55m	23.6m	24.7m	32m	40m	45m	50m	55m
フック種類	300t	150t	150t	150t	150t	83t	83t	83t	83t	83t
掛数	14×2	14	12	12	12	7	6	4	4	4

ブーム<特殊伸縮>

ブーム長さ	14.4m	19.55m	24.7m	32m	40m	44.7m
フック種類	150t	83t	83t	83t	83t	83t
掛数	14	7	7	6	4	4

ルースターシーブ

フック種類	12t
掛数	1

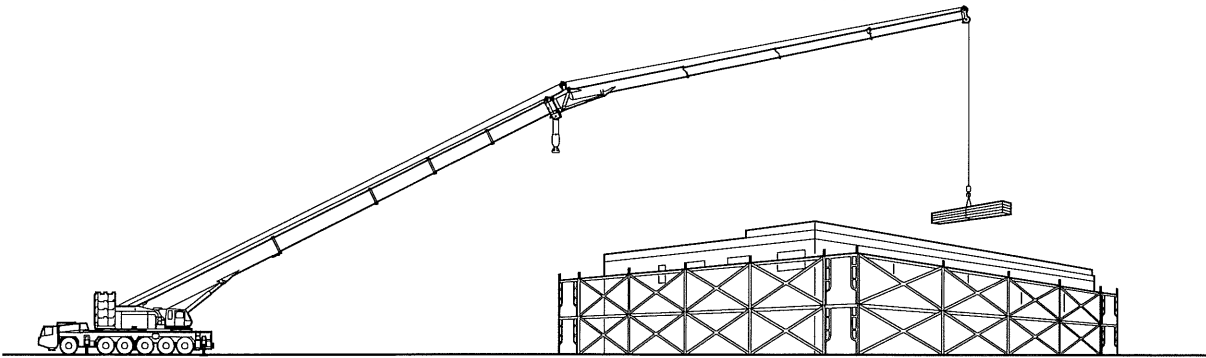
SLジブ

SLジブ長さ	10.85m	15m	20m	25m	30m	35m
フック種類	24t	12t	12t	12t	12t	12t
掛数	2	1	1	1	1	1

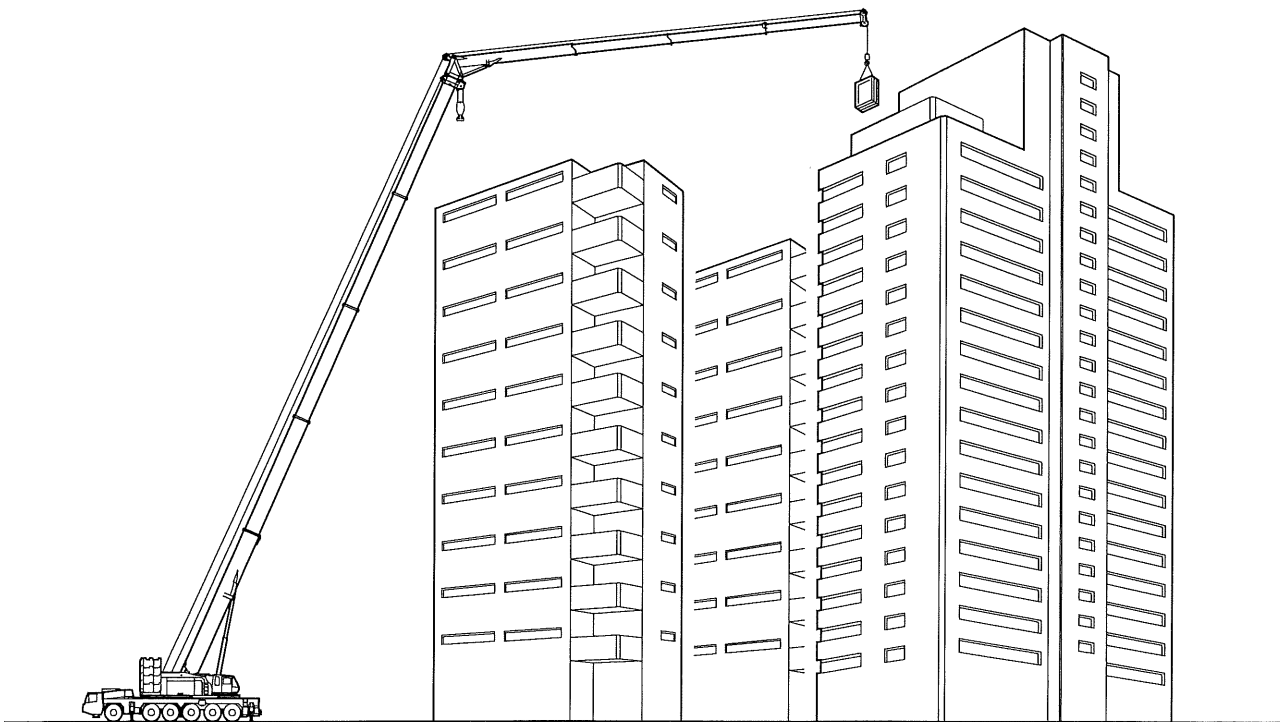


スーパーラフィングジブ作業概念図

40mブーム+2m+35mSLジブ(15°)
1.5t×70m
105tカウンターウエイト



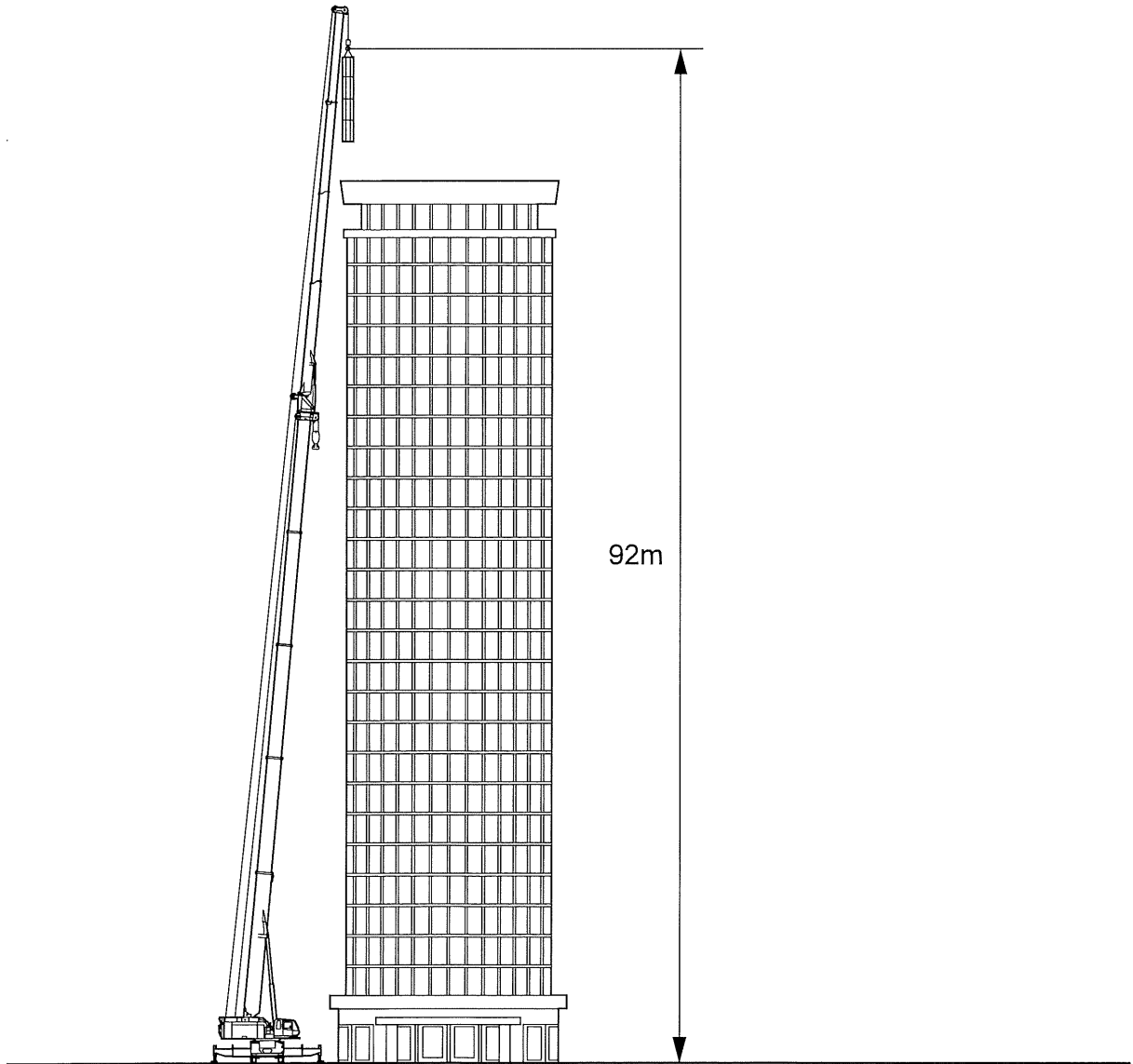
55mブーム+2m+35mSLジブ(60°)
1.3t×56m
105tカウンターウエイト





スーパーラフィングジブ作業概念図

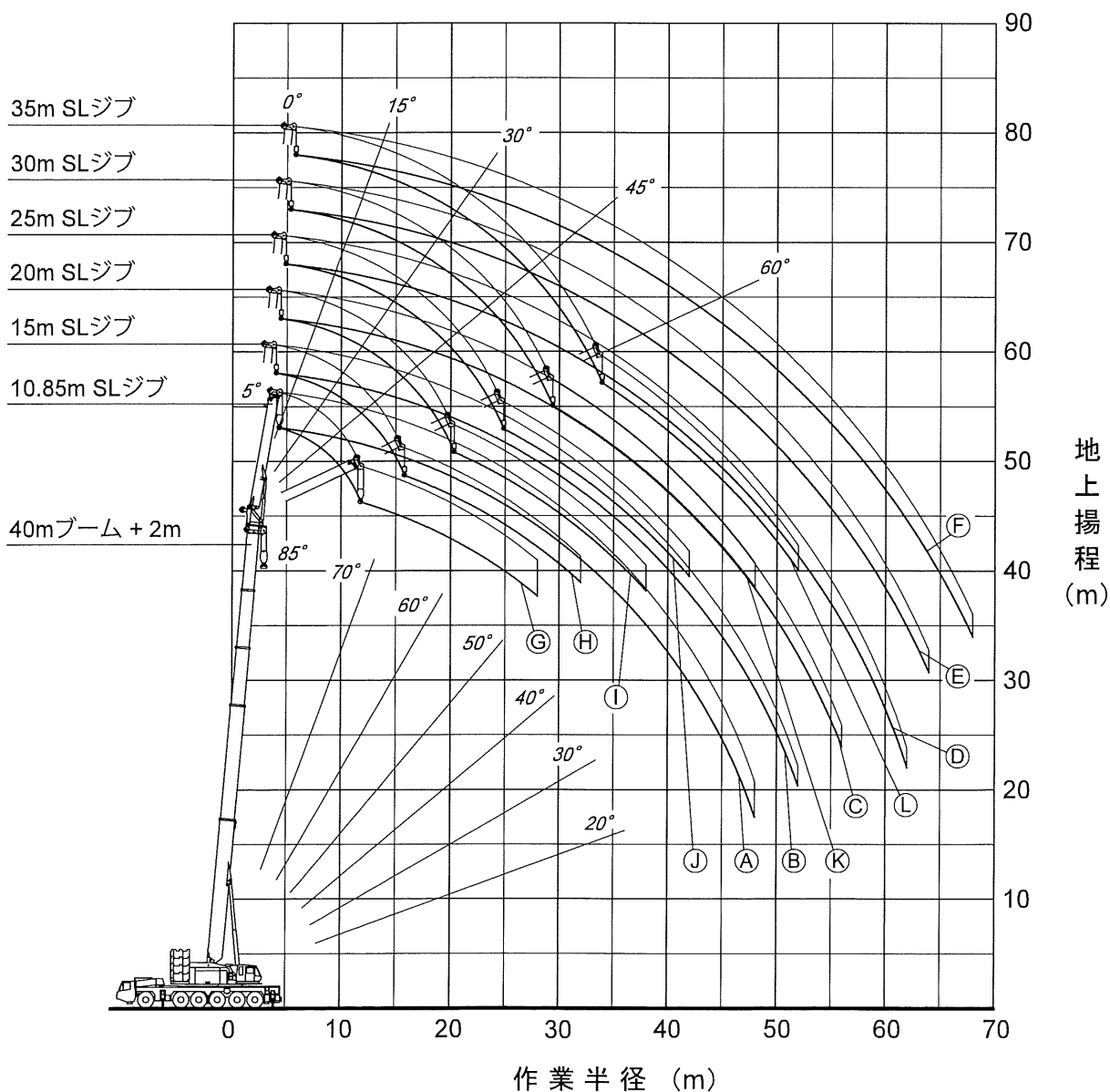
55mブーム+2m+35mSLジブ(0°)
6.5t×10m
0tカウンターウエイト





スーパーラフングジブ 作業範囲図【40mブーム時】

- Ⓐ 40m ブーム + 2m + 10.85m SLジブ (オフセット 5°)
- Ⓑ 40m ブーム + 2m + 15m SLジブ (オフセット 0°)
- Ⓒ 40m ブーム + 2m + 20m SLジブ (オフセット 0°)
- Ⓓ 40m ブーム + 2m + 25m SLジブ (オフセット 0°)
- Ⓔ 40m ブーム + 2m + 30m SLジブ (オフセット 0°)
- Ⓕ 40m ブーム + 2m + 35m SLジブ (オフセット 0°)
- Ⓖ 40m ブーム + 2m + 10.85m SLジブ (オフセット 60°)
- Ⓗ 40m ブーム + 2m + 15m SLジブ (オフセット 60°)
- Ⓘ 40m ブーム + 2m + 20m SLジブ (オフセット 60°)
- Ⓙ 40m ブーム + 2m + 25m SLジブ (オフセット 60°)
- Ⓚ 40m ブーム + 2m + 30m SLジブ (オフセット 60°)
- Ⓛ 40m ブーム + 2m + 35m SLジブ (オフセット 60°)



注1. 本図は、ブームおよびSLジブのたわみを含んでいません。
 2. SA性能時のものを示しています。



10.85m — 35m

スーパーラフィングジブ【40mブーム時】

SA性能 40mブーム+2m+10.85mSLジブ

Table with columns for boom length (0, 15, 30, 45, 60m) and rows for operation height (6.0 to 48.0m), including safety angle and hook weight data.

SA性能 40mブーム+2m+15mSLジブ

Table with columns for boom length (0, 15, 30, 45, 60m) and rows for operation height (5.0 to 52.0m), including safety angle and hook weight data.

SA性能 40mブーム+2m+20mSLジブ

Table with columns for boom length (0, 15, 30, 45, 60m) and rows for operation height (6.0 to 58.0m), including safety angle and hook weight data.

SA性能 40mブーム+2m+25mSLジブ

Table with columns for boom length (0, 15, 30, 45, 60m) and rows for operation height (6.0 to 62.0m), including safety angle and hook weight data.

SA性能 40mブーム+2m+30mSLジブ

Table with columns for boom length (0, 15, 30, 45, 60m) and rows for operation height (7.0 to 66.0m), including safety angle and hook weight data.

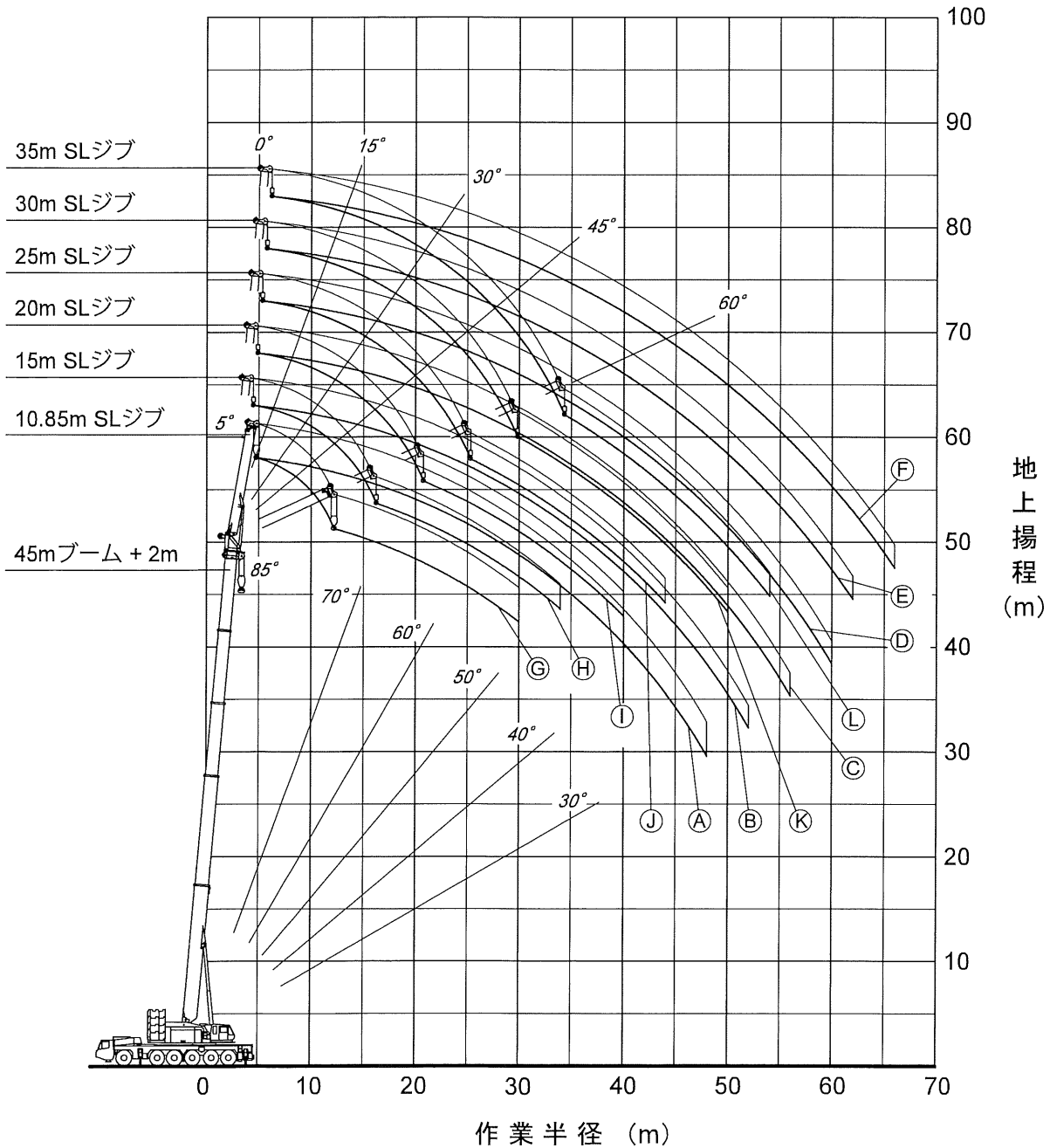
SA性能 40mブーム+2m+35mSLジブ

Table with columns for boom length (0, 15, 30, 45, 60m) and rows for operation height (7.0 to 70.0m), including safety angle and hook weight data.



スーパーラフィングジブ 作業範囲図【45mブーム時】

- Ⓐ 45m ブーム + 2m + 10.85m SLジブ (オフセット 5°)
- Ⓑ 45m ブーム + 2m + 15m SLジブ (オフセット 0°)
- Ⓒ 45m ブーム + 2m + 20m SLジブ (オフセット 0°)
- Ⓓ 45m ブーム + 2m + 25m SLジブ (オフセット 0°)
- Ⓔ 45m ブーム + 2m + 30m SLジブ (オフセット 0°)
- Ⓕ 45m ブーム + 2m + 35m SLジブ (オフセット 0°)
- Ⓖ 45m ブーム + 2m + 10.85m SLジブ (オフセット 60°)
- Ⓗ 45m ブーム + 2m + 15m SLジブ (オフセット 60°)
- Ⓙ 45m ブーム + 2m + 20m SLジブ (オフセット 60°)
- ⓫ 45m ブーム + 2m + 25m SLジブ (オフセット 60°)
- ⓬ 45m ブーム + 2m + 30m SLジブ (オフセット 60°)
- ⓭ 45m ブーム + 2m + 35m SLジブ (オフセット 60°)

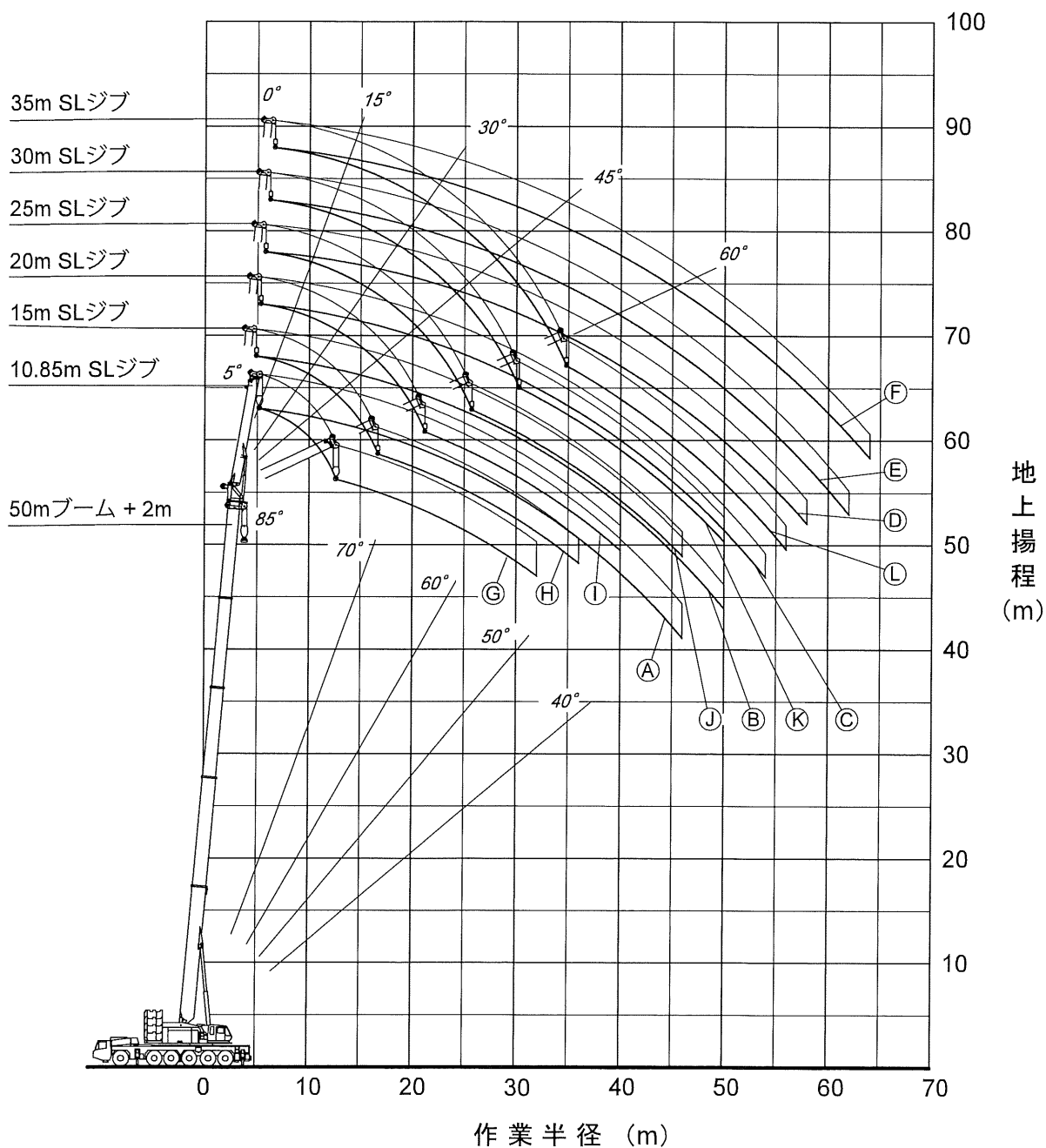


注1. 本図は、ブームおよびSLジブのたわみを含んでいません。
 2. SA性能時のものを示してします。



スーパーラフティングジブ 作業範囲図【50mブーム時】

- Ⓐ 50m ブーム + 2m + 10.85m SLジブ (オフセット 5°)
- Ⓑ 50m ブーム + 2m + 15m SLジブ (オフセット 0°)
- Ⓒ 50m ブーム + 2m + 20m SLジブ (オフセット 0°)
- Ⓓ 50m ブーム + 2m + 25m SLジブ (オフセット 0°)
- Ⓔ 50m ブーム + 2m + 30m SLジブ (オフセット 0°)
- Ⓕ 50m ブーム + 2m + 35m SLジブ (オフセット 0°)
- Ⓖ 50m ブーム + 2m + 10.85m SLジブ (オフセット 60°)
- Ⓗ 50m ブーム + 2m + 15m SLジブ (オフセット 60°)
- Ⓘ 50m ブーム + 2m + 20m SLジブ (オフセット 60°)
- Ⓙ 50m ブーム + 2m + 25m SLジブ (オフセット 60°)
- Ⓚ 50m ブーム + 2m + 30m SLジブ (オフセット 60°)
- Ⓛ 50m ブーム + 2m + 35m SLジブ (オフセット 60°)

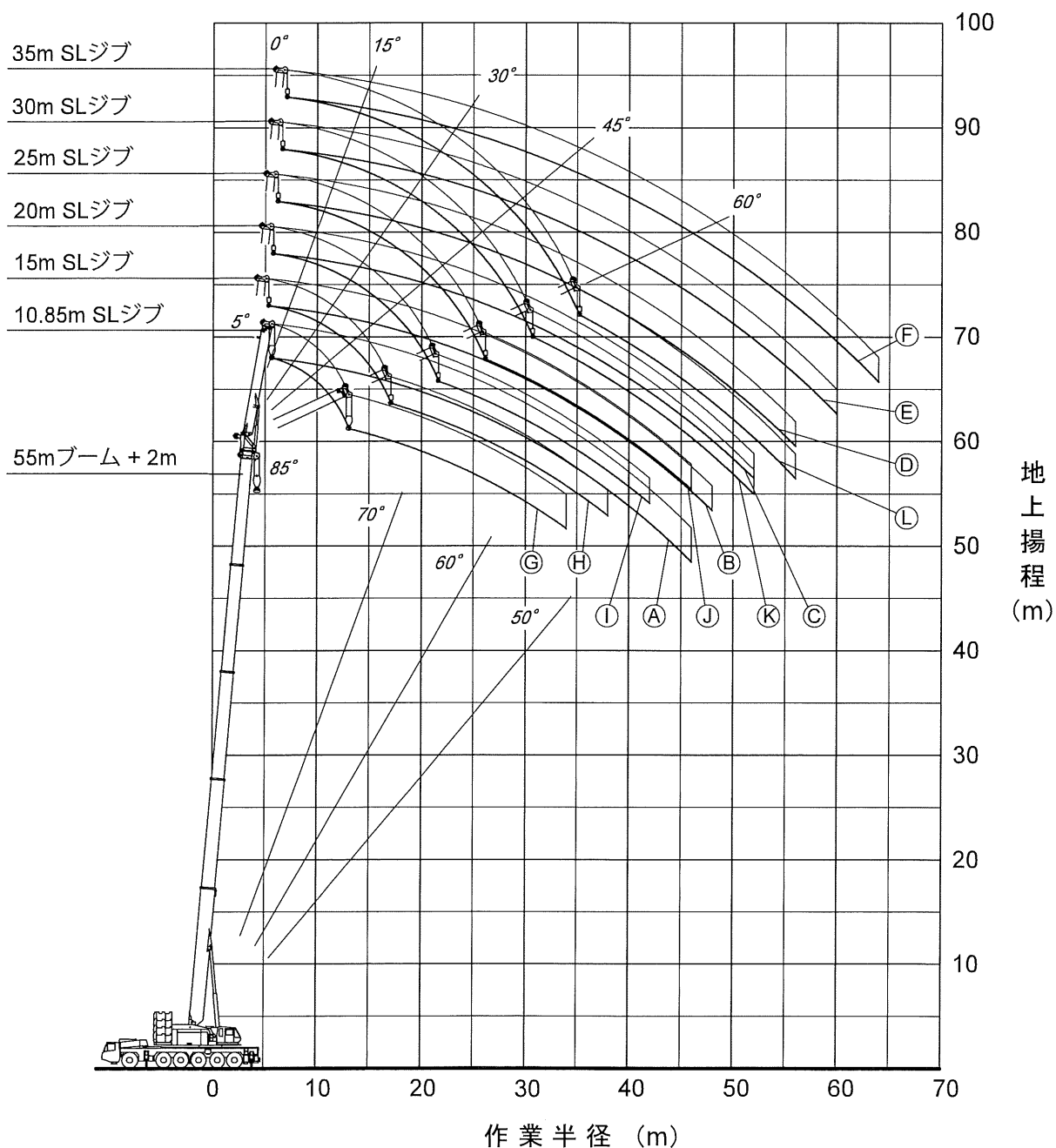


注1. 本図は、ブームおよびSLジブのたわみを含んでいません。
 2. SA性能時のものを示しています。



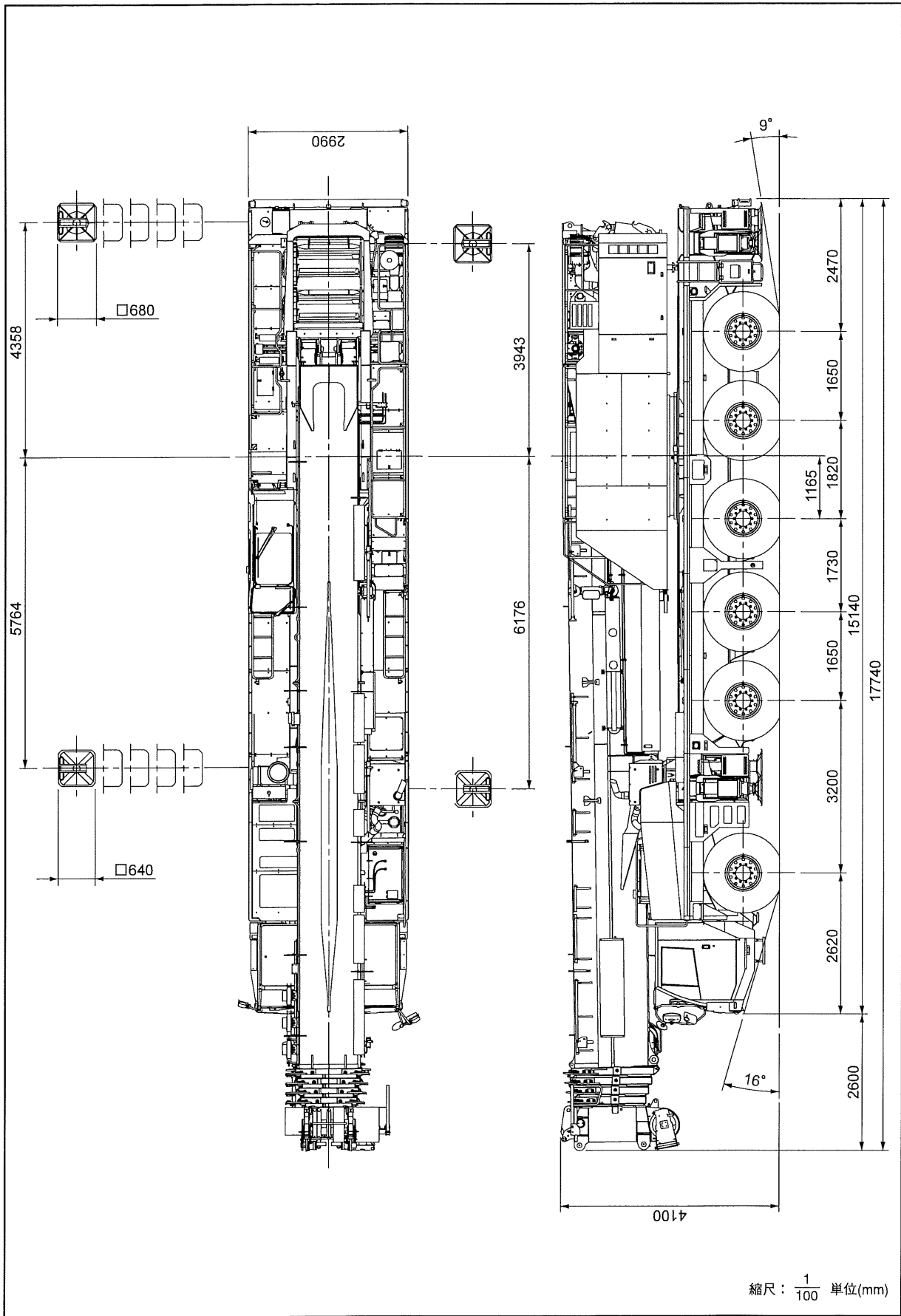
スーパーラフングジブ 作業範囲図【55mブーム時】

- Ⓐ 55m ブーム + 2m + 10.85m SLジブ (オフセット 5°)
- Ⓑ 55m ブーム + 2m + 15m SLジブ (オフセット 0°)
- Ⓒ 55m ブーム + 2m + 20m SLジブ (オフセット 0°)
- Ⓓ 55m ブーム + 2m + 25m SLジブ (オフセット 0°)
- Ⓔ 55m ブーム + 2m + 30m SLジブ (オフセット 0°)
- Ⓕ 55m ブーム + 2m + 35m SLジブ (オフセット 0°)
- Ⓖ 55m ブーム + 2m + 10.85m SLジブ (オフセット 60°)
- Ⓗ 55m ブーム + 2m + 15m SLジブ (オフセット 60°)
- Ⓘ 55m ブーム + 2m + 20m SLジブ (オフセット 60°)
- Ⓙ 55m ブーム + 2m + 25m SLジブ (オフセット 60°)
- Ⓚ 55m ブーム + 2m + 30m SLジブ (オフセット 60°)
- Ⓛ 55m ブーム + 2m + 35m SLジブ (オフセット 60°)

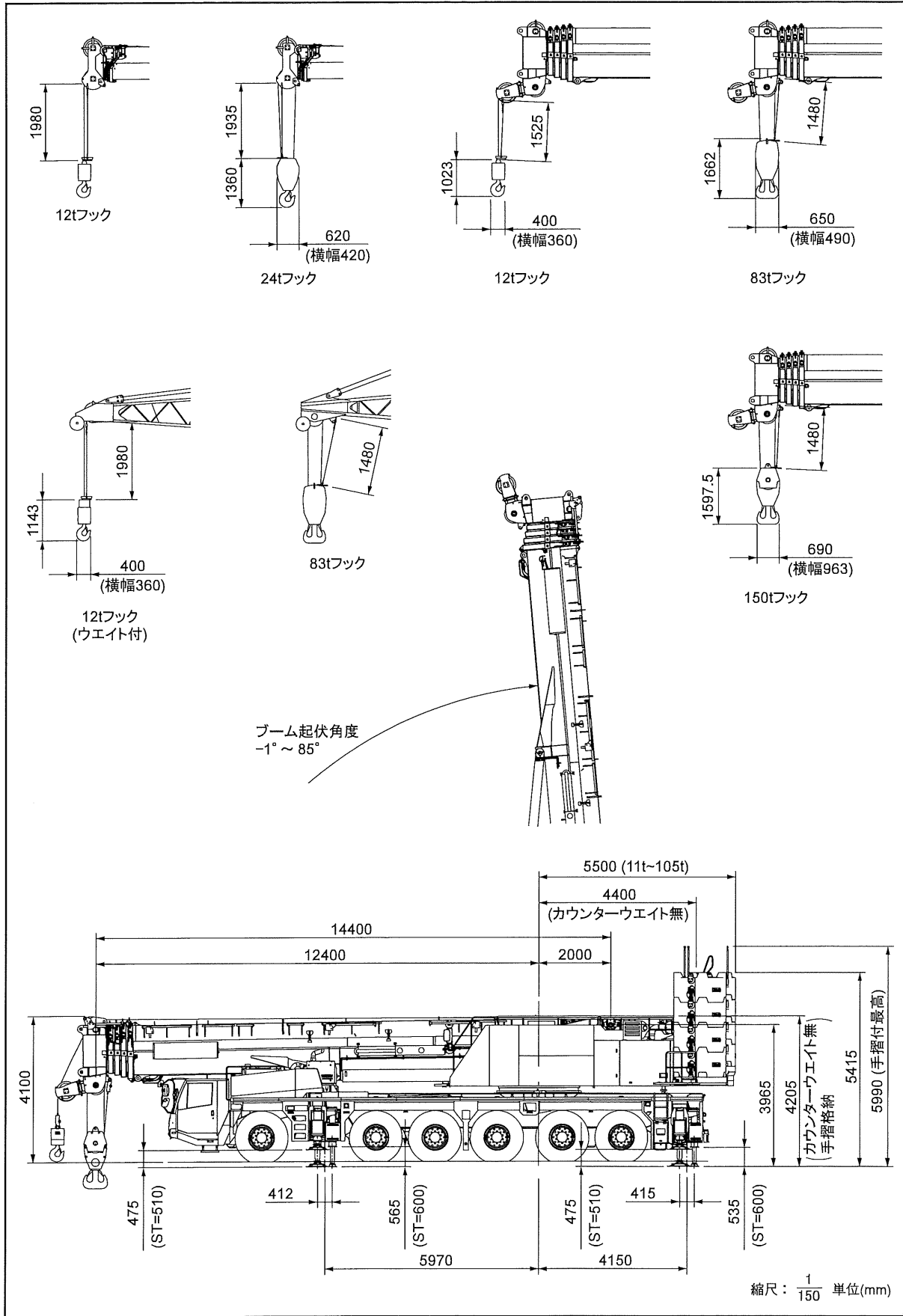


注1. 本図は、ブームおよびSLジブのたわみを含んでいません。
 2. SA性能時のものを示してします。

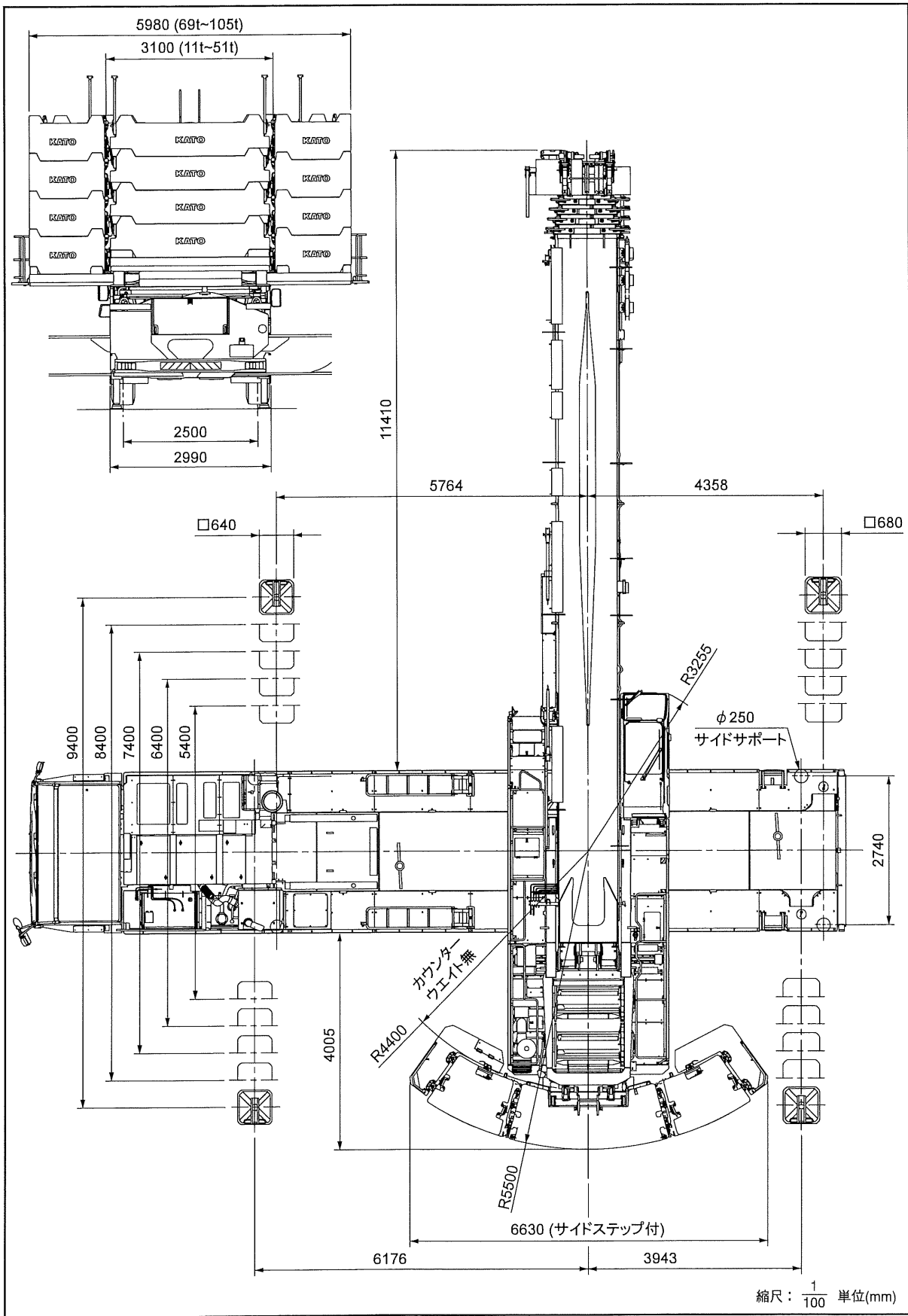
全体図



■ 全体図

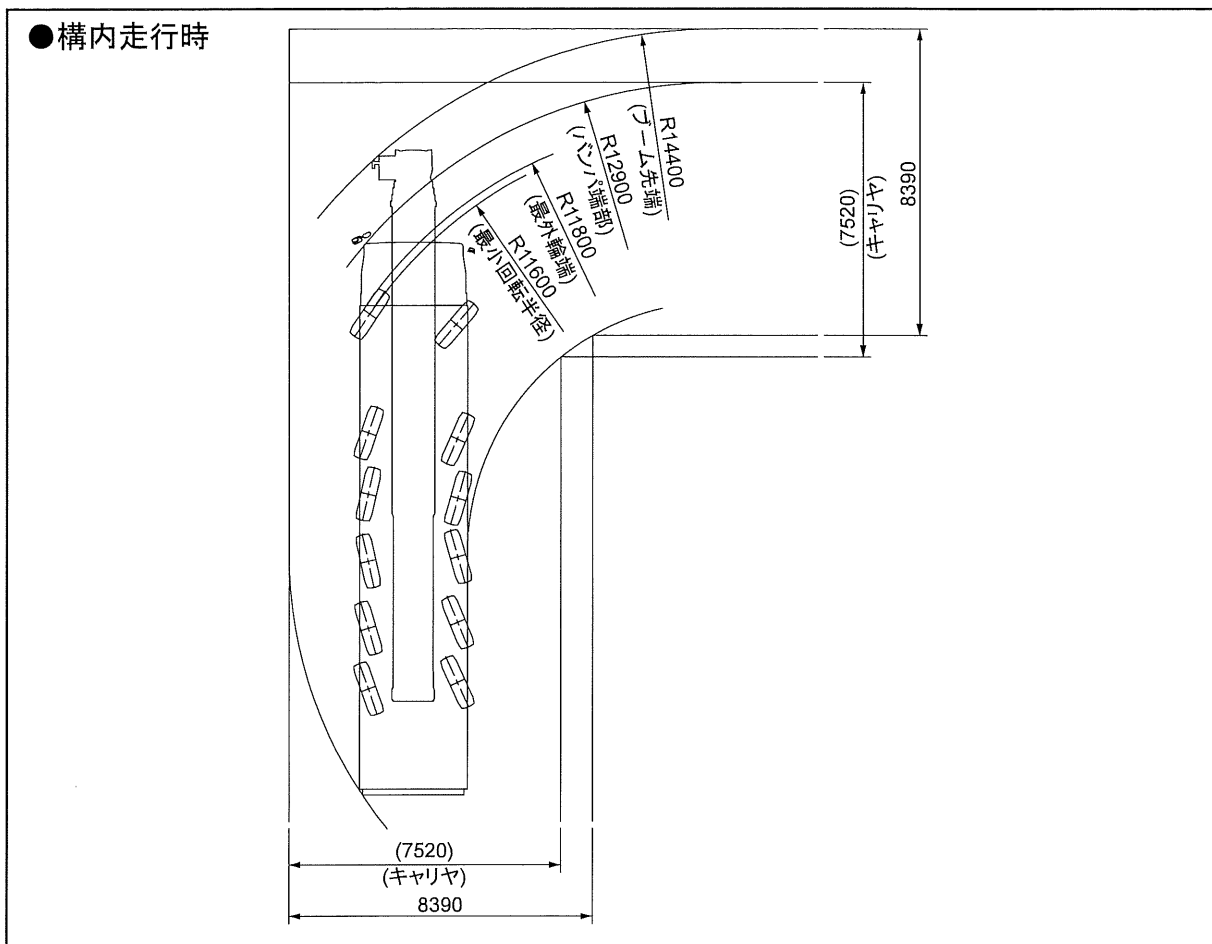


■ 全体図

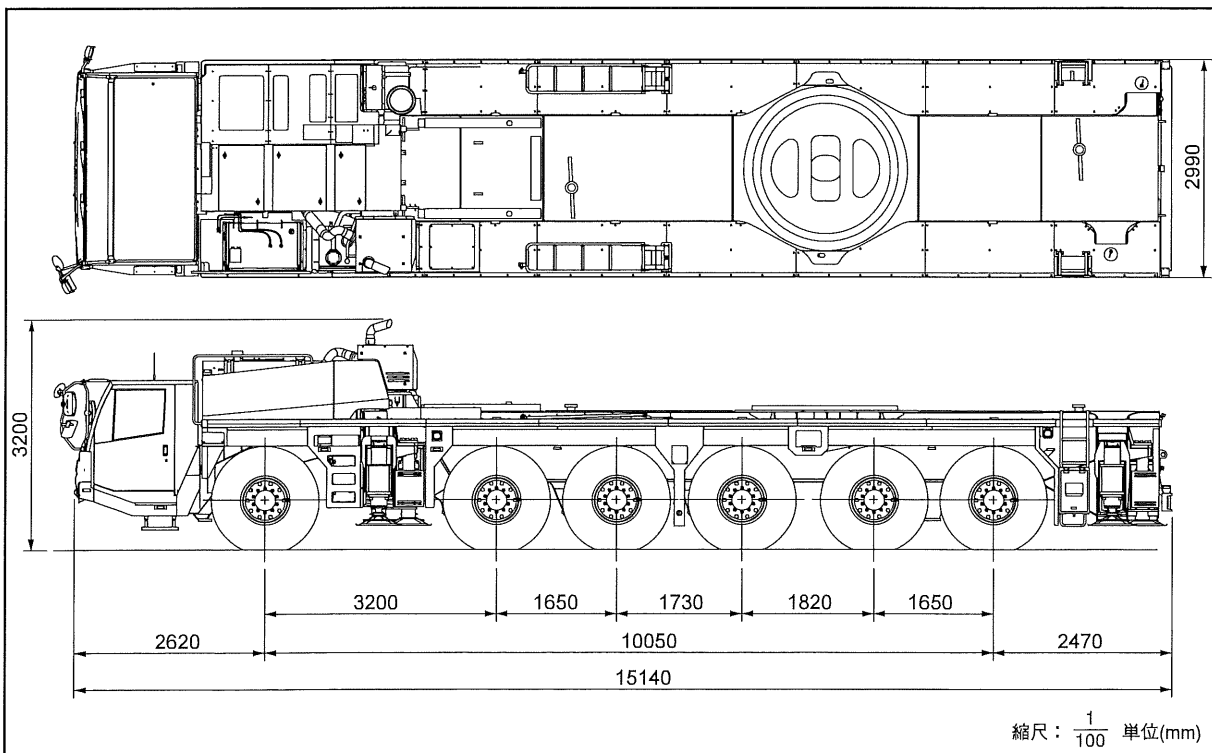


■最小直角通路幅

●構内走行時



■公道走行状態



■寸法・重量関係

